

Pergole e coperture per esterni

Open parete

Scheda tecnica

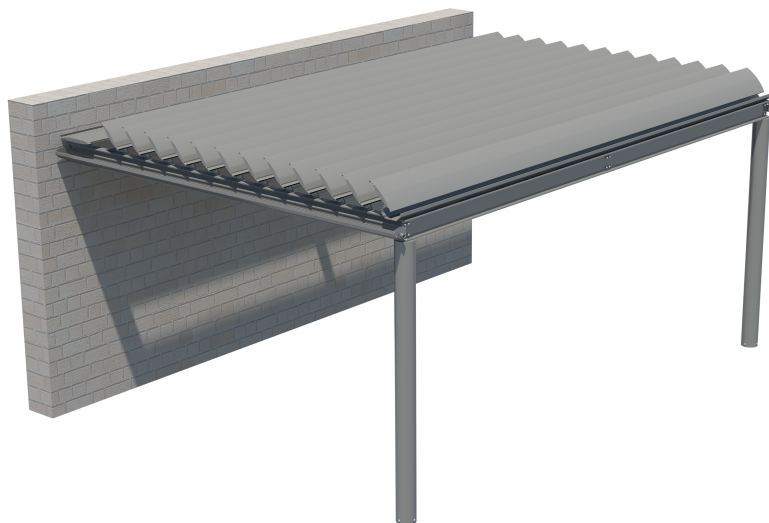


Pergole e coperture per esterni

Open parete

Scheda tecnica

L'innovativo sistema frangisole proposto da Vitrum Mioni S.r.l. è ideale per tutti gli spazi esterni come terrazze, plateatici o dehors che necessitano di protezione dagli agenti atmosferici quali pioggia, neve o forte irraggiamento solare ma che non vogliono rinunciare ai benefici del ricircolo dell'aria aperta. Le doghe in alluminio sono orientabili da 0 a 90° tramite attuatori elettrici con radiocomando e le doppie guarnizioni ermetiche garantiscono ottima tenuta a pioggia e neve migliorando così il confort abitativo durante tutto l'anno. Disponibile nelle versioni autoportante o addossata a parete, è personalizzabile nelle dimensioni e nei colori



Struttura piana addossata a parete realizzata interamente in lega di alluminio 6082 T6 verniciato a polveri poliestere per esterno e composta da travi IPE 70x150mm sostenute da portali con colonne a sezione tonda Ø 150 mm. complete di piastre a scomparsa di ancoraggio al pavimento.

Copertura costituita da doghe a profilo alare da 270mm in lega di alluminio, orientabili da 0 a 90° tramite bielle azionate da attuatori elettrici a 24Vcc (con radiocomando opzionale), complete di doppie guarnizioni ermetiche di tenuta a pioggia e neve. Il deflusso delle acque piovane avviene lateralmente tramite i profili di gronda.

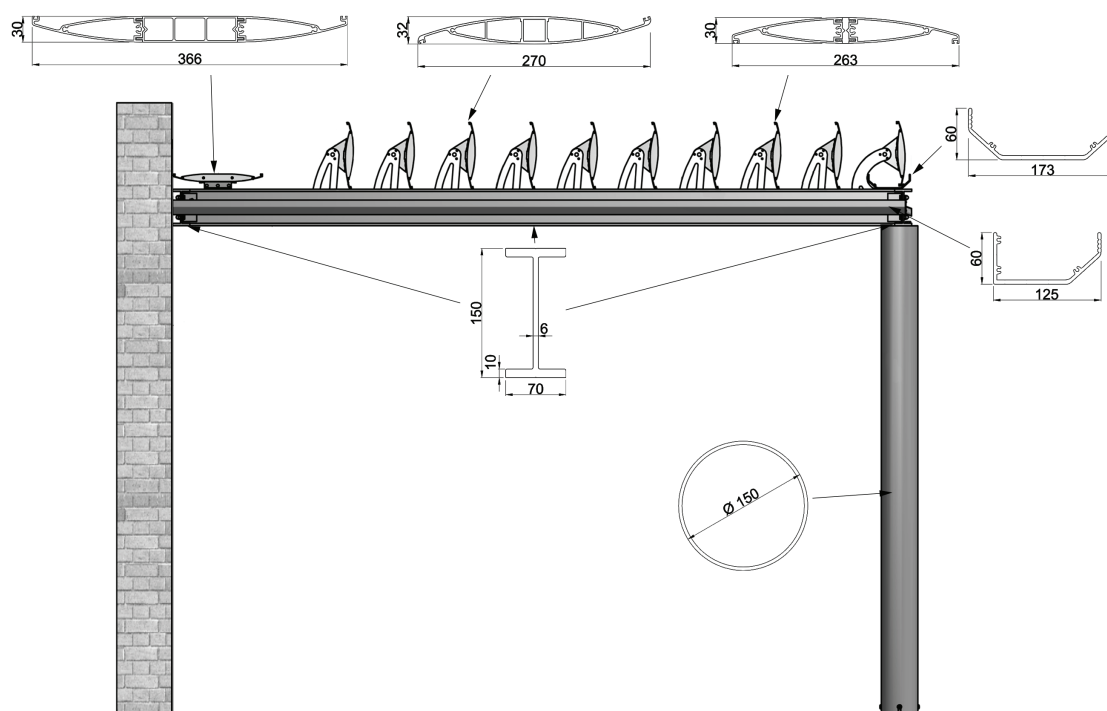
Progettata secondo Eurocodice 9 UNI ENV 1999-1-1:2002 per carichi standard di neve 150 daN/mq e vento 90 daN/mq, la struttura è certificata CE secondo EN 1090 da TÜV SÜD e fornita in kit di montaggio.

Rimangono a carico del Committente la predisposizione dei sistemi di fissaggio, la valutazione dell'idoneità statica del prodotto al luogo di installazione e alla destinazione d'uso oltre agli adempimenti di legge.

Colorazione struttura



Sezione profili



Dimensioni - numero di doghe totali (1^a dogha fissa) in funzione della sporgenza S

S	200	225	250	275	300	325	350	375	400	425	450	475	500	525	550	575	600
n° doghe	7	8	9	10	11	12	13	14	15	16	17	18	19	20	21	22	23

Manutenzione

Le pergole VITRUM MIONI S.R.L. non necessitano di particolari operazioni di manutenzione.

Si consiglia tuttavia di rimuovere periodicamente la sporcizia che potrebbe accumularsi nelle grondaie (insetti, foglie, ecc.) ostruendo i fori di scolo dell'acqua.

Per quanto riguarda la pulizia delle lastre, ove presenti, si consiglia la seguente procedura:

1. Risciacquare la lastra con acqua tiepida
2. Lavare la lastra con una soluzione di sapone delicato e acqua tiepida, usando un panno morbido o una spugna per rimuovere lo sporco

3. Risciacquare con acqua fredda e asciugare con un panno morbido per aiutare a prevenire la formazione di macchie d'acqua.

Importante

- non usare abrasivi o agenti pulenti fortemente alcalini
- non raschiare mai la lastra con tergivetri, lamette o altri utensili appuntiti
- non pulire le lastre di policarbonato compatto sotto il sole cocente o a temperature elevate in quanto ciò potrebbe causare macchie.